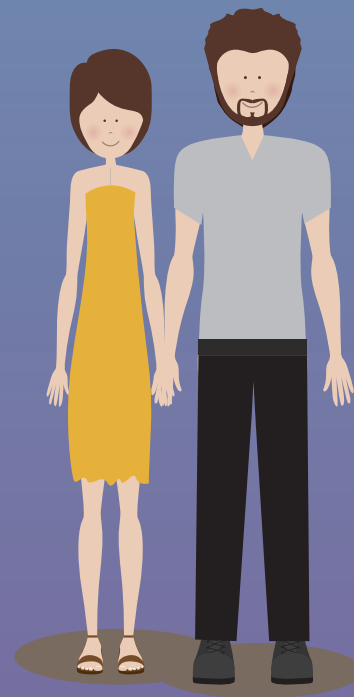


I dati diffusi sulla violenza domestica riscontrano la rilevanza e la complessità del fenomeno anche se tale realtà viene ancora comunemente considerata come relativa solo ad alcune fasce sociali svantaggiate, numericamente limitata, che colpisce donne "fragili", "vittime passive", cresciute in un clima familiare violento. È fondamentale quindi che il problema emerga e sia affrontato in diversi ambiti della vita sociale, per creare e diffondere una maggiore consapevolezza. Per questa ragione, all'interno del bando regionale "Progettare la parità in Lombardia 2013", la Provincia di Milano ha voluto promuovere un'iniziativa informativa e formativa rispetto ai temi della violenza di genere e degli stereotipi di genere: il progetto ha come interlocutrici le coppie, siano esse prossime al matrimonio o già sposate, con l'obiettivo specifico di interagire sia con le donne che con gli uomini, per costruire una società più paritaria, rispettosa delle differenze e delle specificità di ciascuno.



INFO:

Provincia di Milano
Settore Sviluppo economico
Servizio politiche giovanili e di genere
Corso di Porta Vittoria 27 - Milano
Tel. 02/77405958-3441
politichedigenere@provincia.milano.it

PARITÀ? SÌ, LO VOGLIO!

Incontri formativi sulla violenza domestica
e gli stereotipi di genere

CALENDARIO DEGLI INCONTRI

VENERDÌ 28 FEBBRAIO, ORE 21

Parrocchia Madonna della Fede

Via delle Betulle, 16 - Milano

GIOVEDÌ 6 MARZO, ORE 21

Parrocchia Sant'Apollinare in Baggio

P.zza Sant'Apollinare, 1 - Milano

GIOVEDÌ 29 MAGGIO, ORE 21

Parrocchia S. Maria della Scala in San Fedele

Piazza San Fedele, 4 - Milano

A seguire altri due incontri con i Gruppi Famiglia



A CHI È RIVOLTO?

- Coppie che frequentano i Corsi prematrimoniali
- i Gruppi famiglia

COSA OFFRE?

Un incontro serale per ciascuno dei cinque gruppi tenuto da docenti professioniste

I TEMI

Violenza domestica

- La violenza: reato relazionale
- Non solo pugni, anche parole come pietre
- Perché la vittima fatica a uscirne?
- Segnali d'allarme: quali sono e come riconoscerli
- Il silenzio uccide!
- Dove rivolgersi?

Stereotipi di genere

- Cosa sono
- Dove li incontriamo
- Che relazione hanno con il nostro vivere quotidiano
- Che relazione hanno con la violenza
- Come provare a superarli

I PARTNER

- Cooperativa Lotta contro l'emarginazione
- Associazione Diamo Voce a chi non ha voce
- Parrocchia Madonna della Fede
- Parrocchia Sant'Apollinare in Baggio
- Parrocchia S. Maria della Scala in San Fedele